



# 金彤会员通（v3.6）

## 安装指导

版权所有©金鼎动力

[www.jdingsoft.com](http://www.jdingsoft.com)



## 目 录

第一章 系统简介.....	3
第二章 运行环境.....	4
第三章 软件包说明.....	5
第四章 系统安装.....	6
4.1 系统安装步骤.....	6
4.2 安装配置 IIS 及 .Net framework 3.5 .....	6
4.3 安装数据库软件.....	7
4.4 创建空数据库.....	8
4.5 创建站点.....	10
4.6 安装金鼎会员通.....	14
4.7 安装打印模块（如有需要） .....	20
4.8 安装短信服务模块（如有需要） .....	20



## 第一章 系统简介

金鼎会员通是一款功能强大的会员管理系统，该系统以会员管理为主要用途，兼具会员充值、充次、提现、消费收银（同时支持会员收银和散客收银）、商品/礼品库存管理、短信群发、代金券发行及赠送、积分赠送、礼品赠送、礼品兑换（支持网络自助兑换）、会员活动通知、店长查询、经营分析等功能，可应用于健身房、游泳馆、咖啡馆、休闲会所、特色餐饮、酒店、洗浴中心、KTV、理发店、整形美容等诸多行业，是辅助商店老板日常经营的好帮手。

该系统由金鼎动力（<http://www.jdingsoft.com>）资深 IT 工程师团队历时数年研发而成，融合众多客户需求，功能强大，操作简便，是国内领先的连锁会员管理系统。

### 该系统能为您带来什么好处：

- 1) 帮您建立一套完善的会员管理体系，可针对会员做各种各样的营销活动；
- 2) 帮您建立一套完善的商品库存管理体系，完整覆盖商品的进、销、存环节；
- 3) 给您提供一个方便、快捷、准确、易用的收银系统，无论会员消费还是散客消费，无论明细清单还是汇总账目，都能清晰查询和统计；
- 4) 给您提供一个功能强大的营销工具，帮您拉近与顾客之间的距离，带来更多订单；
- 5) 给您提供一个功能强大的经营分析工具，让您清晰的知道哪些商品热销，哪些商品滞销，做到有的放矢；
- 6) 给您提供一个便捷的财务管理工具，员工提成自动计算，操作员日结账记录清晰可查；



### 该系统相比同类产品有哪些优势：

- 1) 该系统为连锁版本的会员管理系统，可以创建多个门店，会员在不同的门店可实现信息共享；
- 2) 系统支持会员自助查询平台，会员可通过电脑、手机等方式自助查询个人充值记录、消费记录等信息；
- 3) 该系统采用 B/S 技术架构，安装部署方便，一处安装，到处使用；
- 4) 该系统可支持普通 PC、笔记本、苹果电脑、平板电脑等多种设备；
- 5) 该系统采用微软.Net 企业级应用软件开发技术开发，基础稳固，技术领先；
- 6) 该系统全部采用 Ajax 无刷新技术开发，同时支持两套皮肤，界面美观，操作方面，业内仅有。
- 7) 该系统由业内资深技术团队历时数年研发而成，技术成熟，理念领先，无缝集成客户管理、收银管理、库存管理、财务管理、营销管理等功能，它不是一个系统，也不是几个系统，而是一套大型的生态系统。

附：

金鼎动力：<http://www.jdingsoft.com>

金鼎会员通：<http://member.jdingsoft.com>

## 第二章 运行环境

系统整体采用 B/S 架构，即可单机运行，也可联网运行。

注：B/S，即 Browser/Server（浏览器/服务器），也就是说只要在 1 台主机（又称服务器）上安装后，其他任意客户机电脑（包括台式机、笔记本、平板等）均可直接使用，无需再重复安装，主机和客户机可以为同一台电脑。



### 服务器：

操作系统：windows server 2003/2008/win7/win10

数据库：sql server 2000/2005/2008/2012

其它：.net framework 3.5、IIS6.0 或以上版本（推荐 IIS7.0）

### 客户机：

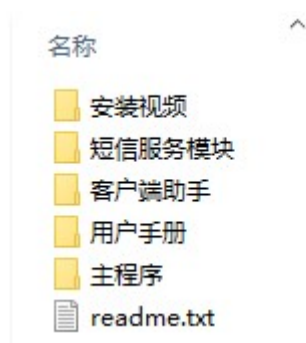
操作系统：windows/linux/android/ios 等，只要可以安装网页浏览器即可。

浏览器：sogou 浏览器、谷歌浏览器、firefox、360 浏览器、qq 浏览器等，**不推荐使用 IE 系列浏览器。**

**注：如果需要安装客户端助手，则客户机需要安装.net framework 4.0 版本。**

## 第三章 软件包说明

解压按转包后，可以看到有如下文件/文件夹：



### 安装视频

存放金鼎会员通的安装视频。

### 客户端助手

存放系统客户端助手模块程序，如果安装了此模块，则：

- 1) 会员充值后、消费等业务发生后，系统可以即时自动打印相应的小票；
- 2) 可以读取实体会员卡。

### 短信服务模块



存放短信发送服务程序，只有安装了此模块，才能实现短信发送（另外，还需要购买短信猫，必须是金鼎动力经过二次开发的短信猫才行）。

### 用户手册

存放系统用户手册、安装指导等文档。

### 主程序

存放金鼎会员通主程序，该程序需要通过 IIS6.0（或以上版本，推荐使用 IIS7）进行发布。

### Readme.txt

系统相关说明。

## 第四章 系统安装

### 4.1 系统安装步骤

对于没有采用虚拟主机的用户，该系统的总体安装步骤如下：

- 1、安装配置 IIS 及 .Net framework 3.5；
- 2、安装数据库软件；
- 3、创建空数据库；
- 4、创建 IIS 站点；
- 5、安装金鼎会员通
- 6、安装客户端助手模块（如有需要）；
- 7、安装短信服务模块（如有需要）；

对于采用虚拟主机的用户，由于虚拟主机已经配置好了 IIS 和数据库，所以，可以直接安装金鼎会员通。

### 4.2 安装配置 IIS 及 .Net framework 3.5

注：虚拟主机用户可以忽略该步骤。



### Win2003 下安装 iis

iis 是 win2003 操作系统的组件，安装 iis 时需要用到操作系统安装包。

具体可参考：

<http://jingyan.baidu.com/article/cd4c2979ae2248756f6e605f.html>

### Win2003 下安装 .net framework 3.5

具体可参考：

<http://wenku.baidu.com/view/2363a2146edb6f1aff001f52.html>

### Win2008 下安装 iis

Win2008 自带 IIS 和 .net framework 3.5，只需要打开该功能即可，具体可参考：

<http://jingyan.baidu.com/article/fec4bce2398747f2618d8b88.html>

注意：安装 iis 时要注意同时安装 .net framework 3.5

### Win7 下安装 iis

Win7 自带 IIS 和 .net framework 3.5，只需要打开该功能即可，具体可参考：

<http://jingyan.baidu.com/article/19192ad853224ce53f570748.html>

注意：安装 iis 时要注意同时安装 .net framework 3.5

## 4.3 安装数据库软件

注：虚拟主机用户可以忽略该步骤。

金鼎会员通使用的数据库为 SQLServer 数据库，支持 SQLServer 2000/2005/2008/2012 等版本。

以 SQL Server 2008 为例，其安装过程可参考：

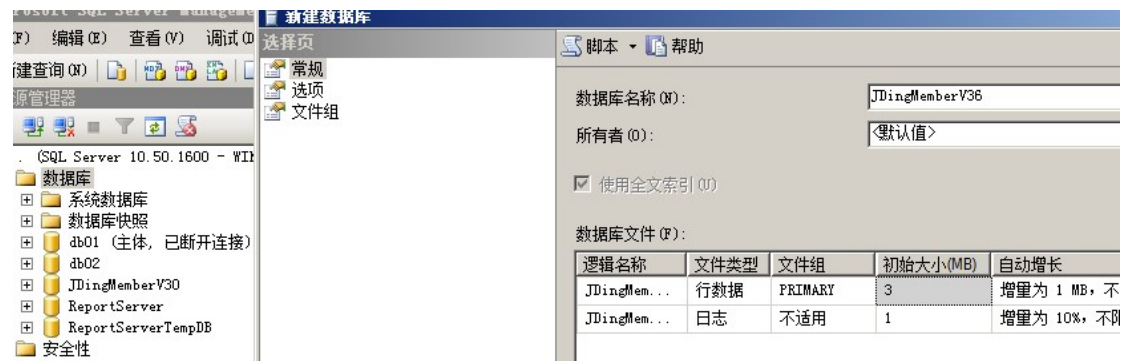
<http://jingyan.baidu.com/article/86fae3469e6c4b3c48121a76.html>



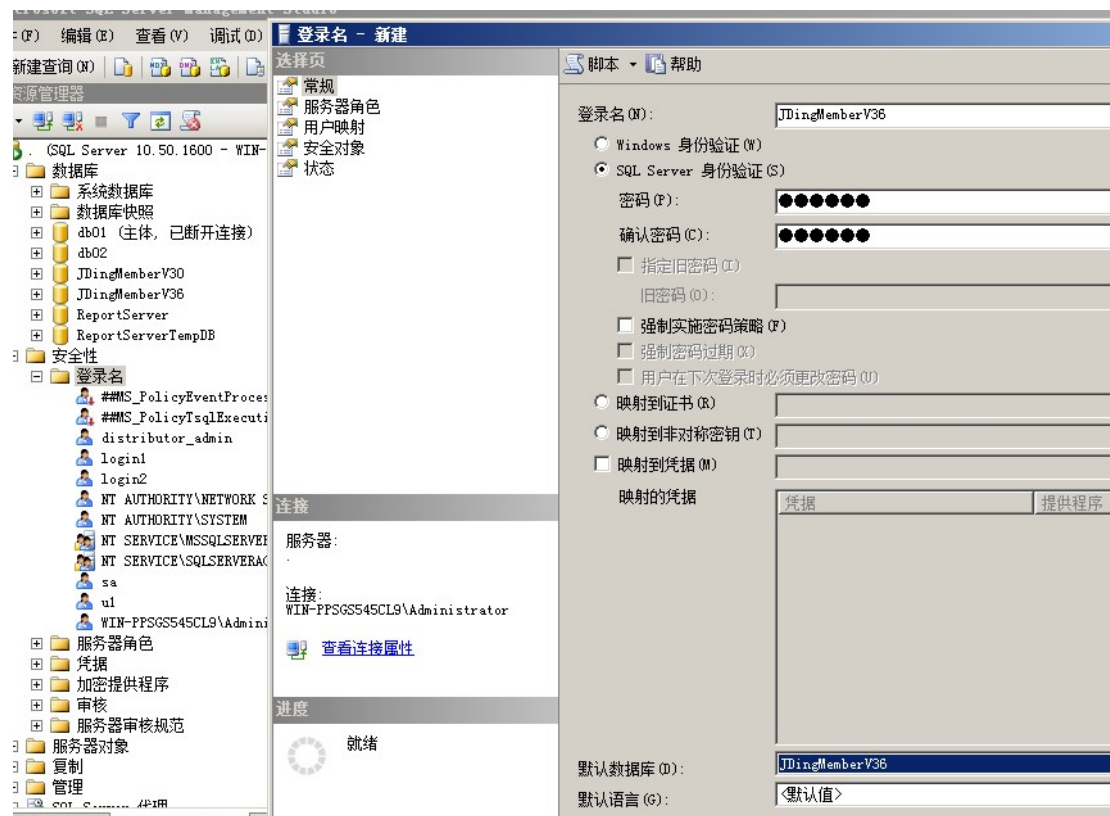
## 4.4 创建空数据库

注：虚拟主机用户可以忽略该步骤。

打开 SQL Server 2008，新建数据库 JDingMemberV36（注：此处仅为示例，名称可任意取）



然后右击“安全性/登录名”，新建登录名：



将登录设置为 JDingMemberV36（实际部署，根据自己需要创建合适的登录名）

默认数据库设置为“JDingMemberV36”，然后选择“用户映射”菜单





登录名 - 新建

选择页

- 常规
- 服务器角色
- 用户映射
- 安全对象
- 状态

脚本 帮助

映射到此登录名的用户 (U):

映射	数据库	用户	默认架构
<input type="checkbox"/>	db01		
<input type="checkbox"/>	db02		
<input type="checkbox"/>	distribution		
<input type="checkbox"/>	JDingMemberV30		
<input checked="" type="checkbox"/>	JDingMemberV36	JDingMemberV36	
<input type="checkbox"/>	master		
<input type="checkbox"/>	model		
<input type="checkbox"/>	msdb		
<input type="checkbox"/>	ReportServer		
<input type="checkbox"/>	ReportServerTempDB		

☐ 已启用 Guest 帐户: JDingMemberV36

数据库角色成员身份 (R): JDingMemberV36

- ☐ db\_accessadmin
- ☐ db\_backupoperator
- ☐ db\_datareader
- ☐ db\_datawriter
- ☐ db\_ddladmin
- ☐ db\_denydatareader
- ☐ db\_denydatawriter
- ☒ db\_owner
- ☐ db\_securityadmin
- ☒ public

连接

服务器:

连接:

WIN-PFSGS545CL9\Administrator

[查看连接属性](#)

进度

就绪

确定 取消

上方勾选“JDingMemberV36”，下方勾选“db\_owner”和“public”，点击“确定”完成数据库登录账号的创建，此时展开数据库“JdingMemberV36/安全性/用户”，可以看到已经为该数据库创建用户：

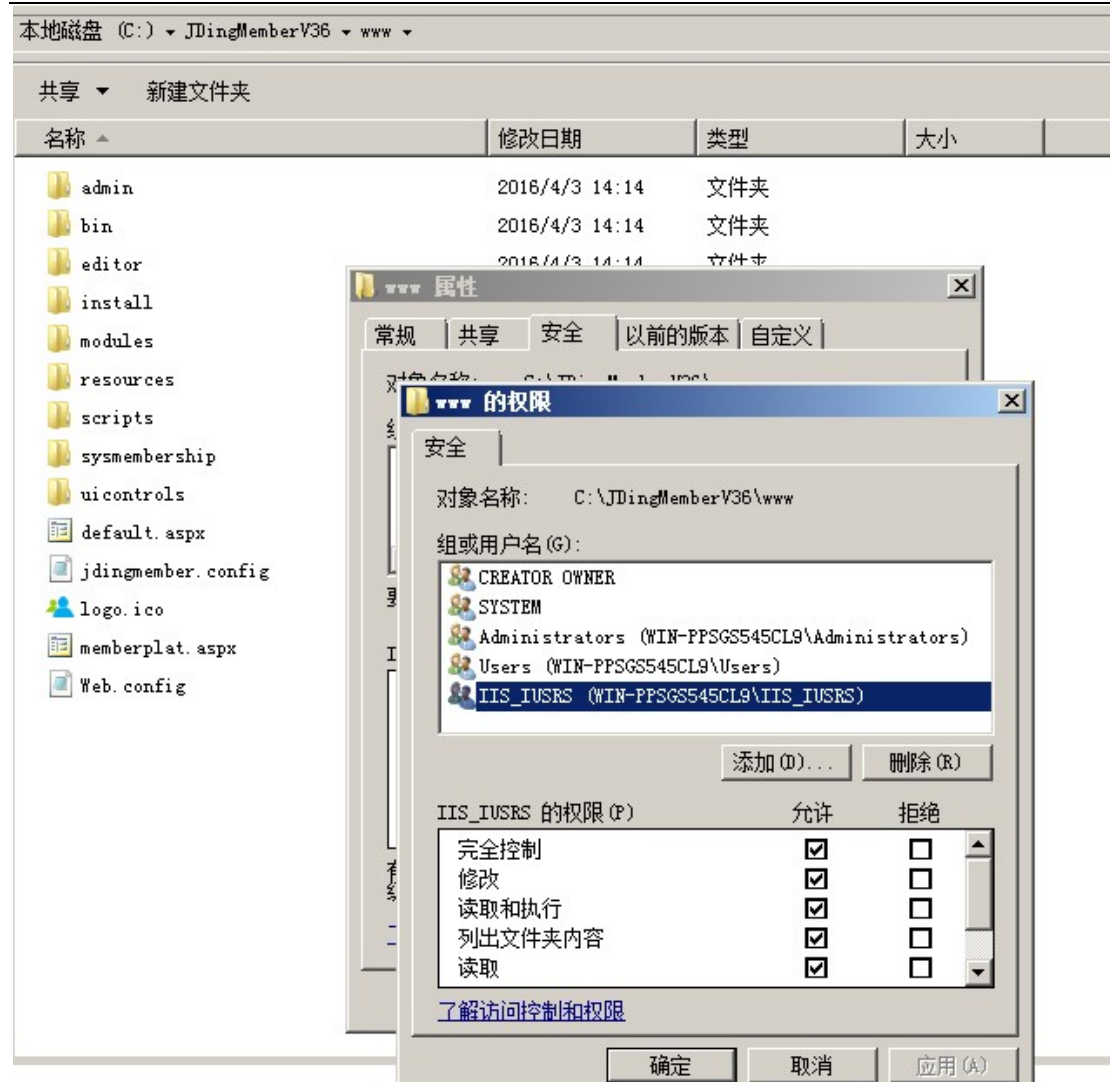


## 4.5 创建站点

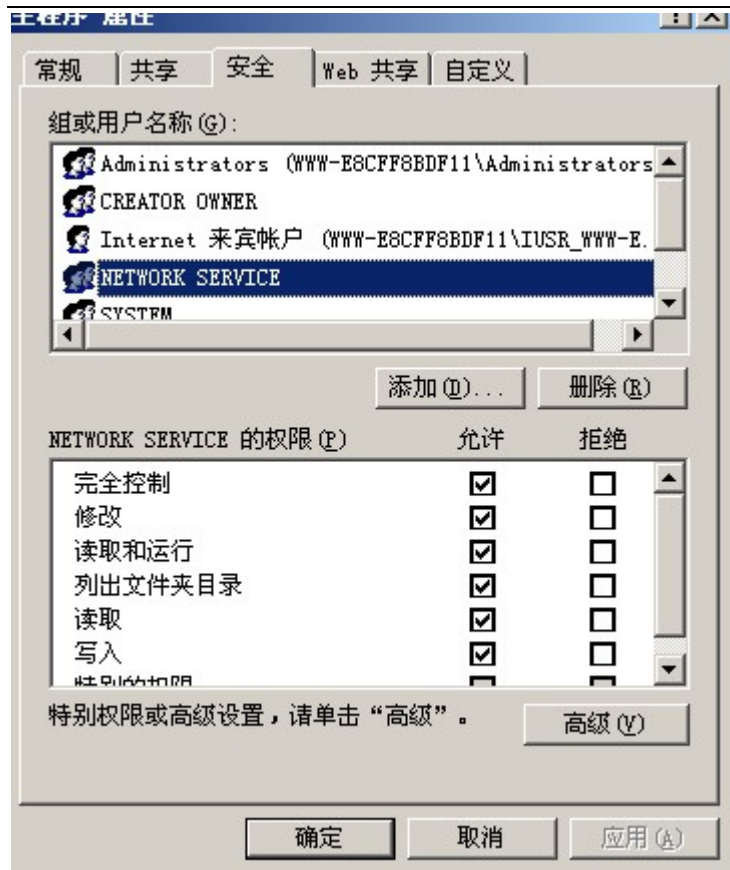
注：虚拟主机用户可以忽略该步骤。

首先将“主程序”文件夹中的文件都上传到服务器上，如：C:\JDingMemberV36\www

同时确保 IIS 用户对该文件夹有完全控制权限，如下图：



注意：如果操作系统是 server 2003，则还需要添加 Network Service 用户的完全控制权限，如下图：



打开 iis

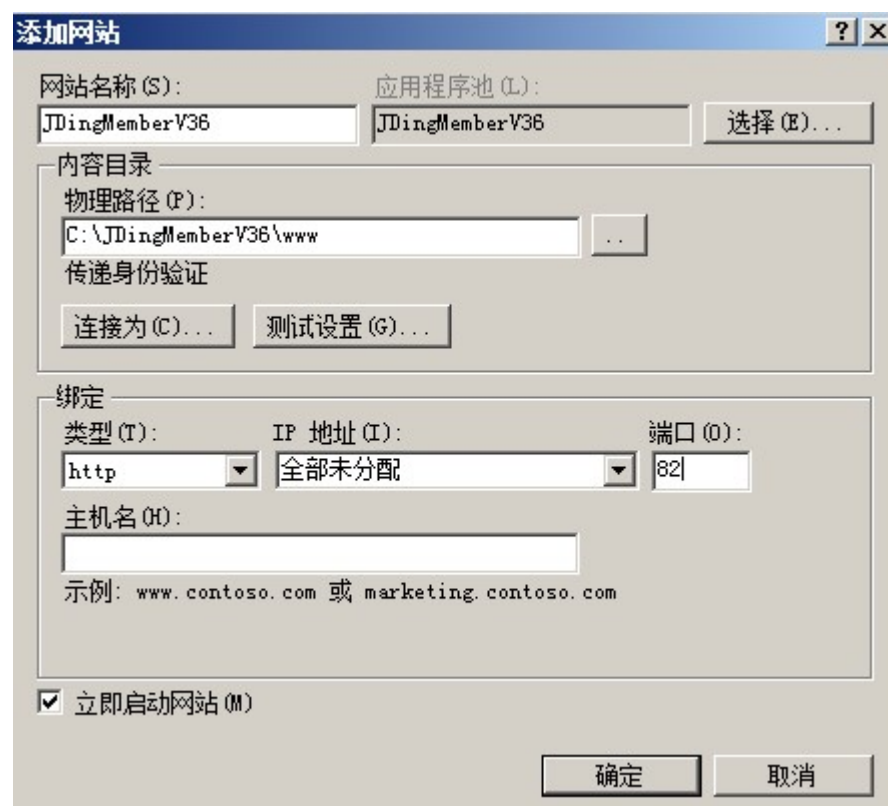




右击“网站”



选择“添加网站”

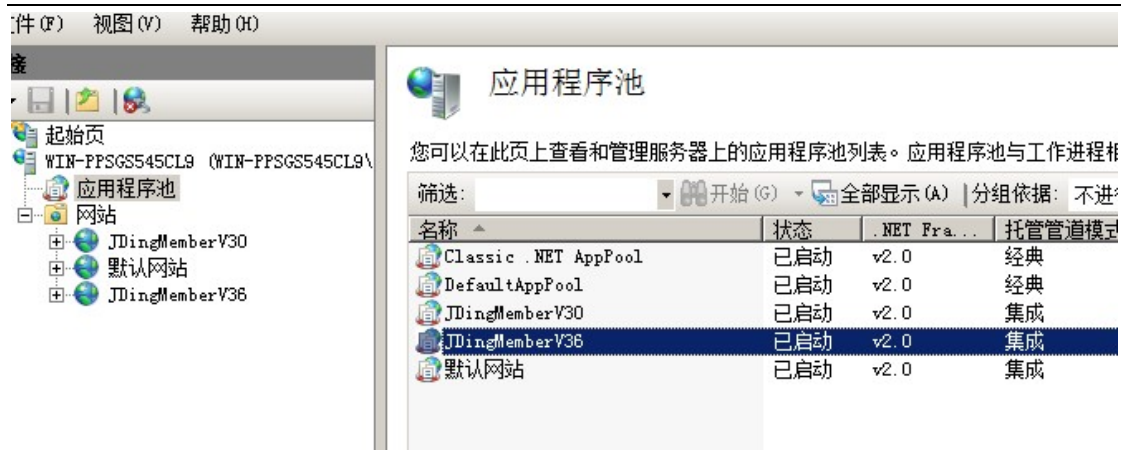


物理路径设置为金鼎会员通主程序所在目录；

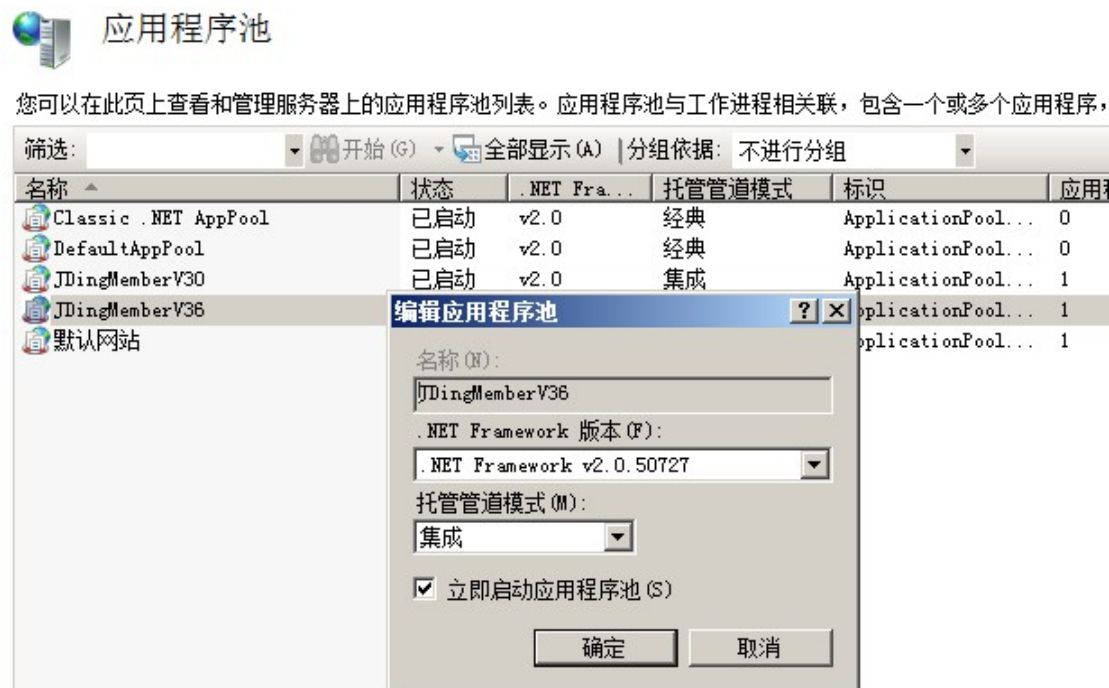
应用程序池会自动创建，无需手工选择；

分配一个合适的端口号；

点击“确定”后可完成站点创建，同时系统会自动创建一个与网站名称相同的应用程序池：



设置该应用程序池，确保.net 框架为 v2.0 版本：



## 4.6 安装金鼎会员通

通过 IIS，打开网站安装界面：







点击“接受协议”，系统自动对服务器环境进行检测：



如果检测通过，点击“下一步”按钮，开始配置数据库信息：





**金鼎会员通**  
JINDING HUIYUANTONG v3.6.0 安装向导

欢迎 > 环境检测 > **数据库配置** > 系统配置 > 安装 >

**数据库配置**  
注：您应提前在数据中创建一个空库并分配登录账号或直接用具有建库权限的账号通过安装程序自动创建数据库。

数据库地址：

数据库端口： 注：一般为1433

数据库名称： 注：如果数据库不存在，系统将尝试自动创建

数据库账号：

数据库密码：

上一步

下一步

输入完成后，点击“下一步”，系统自动对所输入的数据库信息进行验证：

**金鼎会员通**  
JINDING HUIYUANTONG v3.6.0 安装向导

欢迎 > 环境检测 > **数据库配置** > 系统配置 > 安装 >

**数据库配置**  
注：您应提前在数据中创建一个空库并分配登录账号或直接用具有建库权限的账号通过安装程序自动创建数据库。

数据库地址：

数据库端口： 注：一般为1433

数据库名称： 注：如果数据库不存在，系统将尝试自动创建

数据库账号：

数据库密码：

上一步

下一步

配置保存成功

确认



点击“确认”按钮，开始配置系统基本信息：

**金鼎会员通**  
JINDING HUIYUANTONG

v3.6.0 安装向导

欢迎 > 环境检测 > 数据库配置 > **系统配置** > 安装 >

**系统设置**

单位名称：

注：后期可修改

单位电话：

注：后期可修改

单位地址：

注：后期可修改

管理员账号：

管理员密码：

注：后期可修改

密码确认：

上一步

安装

点击“安装”按钮，系统开始安装：



安装完成后（建议删除根目录下的 **install** 文件夹），点击“完成”按钮，进入系统登录界面，至此，系统安装成功。





## 4.7 安装客户端助手模块（如有需要）

安装客户端助手后，可实现充值、消费等小票的即时打印及实体会员卡的读取。

免费版本暂不提供此模块。

## 4.8 安装短信服务模块（如有需要）

免费版本暂不提供此模块。